

# Distribution de fleurs 2022

Annuelles mellifères



## Rudbeckia hirta Prairie Sun

SOLEIL ☀ MI-OMBRE 🌿 🌱

Hauteur : 70-80 cm  
Largeur : 70 cm

Annuelle à très grandes fleurs jaune citron au cœur vert. Port buissonnant. Fleurit abondamment, attire les papillons et les insectes pollinisateurs. Résistante aux limaces. Culture dans le jardin et en bac. Demande peu d'entretien.

Utilisation : fleurs coupées, en massif et en bac.



## Cosmos Cosmic orange

SOLEIL ☀ MI-OMBRE 🌿 🌱

Hauteur : 40 cm  
Largeur : 30-40 cm

Annuelle à petites fleurs simples orange. Attire les papillons et les insectes pollinisateurs. Plant vigoureux. Fleurit tout l'été. Résistant à la chaleur et aux maladies. S'adapte au sol pauvre et sec.

Utilisation : fleurs coupées et en bordure.

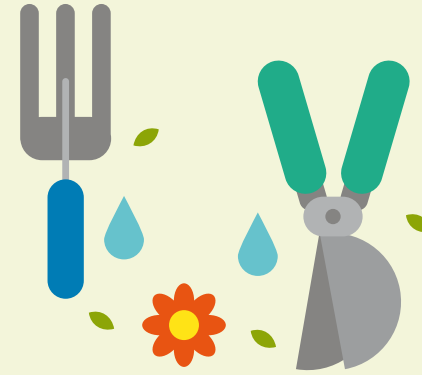


## Verveine de Buenos Aires

SOLEIL ☀

Hauteur : 80-100 cm  
Largeur : 45 cm

Annuelle nectarifère produisant de petites fleurs pourpres liliacées réunies en cymes paniculées de 3-5 cm de diamètre pouvant se ressemer. Plante aérienne parfaite en mélange avec les autres annuelles ou vivaces plus basses. Préfère un sol riche en humus, bien drainé et tolère le sol sec.



## Nepeta nervosa Blue Moon (catmint)

SOLEIL ☀ MI-OMBRE 🌿 🌱

Hauteur : 40-50 cm  
Largeur : 40 cm

Plante vivace. Petites fleurs mauves de juin à août. Feuillage grisâtre très aromatique. Plant à croissance rapide tolérant à la chaleur et à la sécheresse. Préfère les sols bien drainés. Attire les papillons et les pollinisateurs.

Utilisation : fleurs coupées, en massif et en bac.



## Heliopsis Helianthoïdes Summer Sun

SOLEIL ☀ MI-OMBRE 🌿 🌱

Hauteur : 91-183 cm  
Largeur : 76-100 cm

Plante vivace. Grande fleur jaune soleil semi-double. Feuillage vert foncé. Fleurit tout l'été. Enlever les fleurs mortes pour allonger sa floraison. Attire les papillons et les pollinisateurs. Plant buissonnant à tige solide qui reste droite.

Utilisation : fleurs coupées, en massif et en bac.

